

## RECEPTO TOP

È un'unità di ventilazione completa di recuperatore di calore dedicata al ricambio dell'aria.

RECEPTO TOP	70	Sensibile	Z	I
Modello	Taglia :70,100,150, 200,250,300	Scambiatore Sensibile o Entalpico	Z installazione orizzontale e verticale	Con elettronica I o S senza elettronica

### PUNTI DI FORZA:

#### 1) STRUTTURA:

- Struttura portante in lamiera zincata autoportante;
- Isolante adesivo in polietilene spessore 10+15mm;
- Carpenteria e tamponamenti interni in lamiera zincata di forte spessore.

#### 2) SCAMBIATORE DI CALORE:

- Scambiatore controcorrente in alluminio con efficienza 80% Erp 2018;
- Versione entalpica con membrana ad alta efficienza (a richiesta).

#### 3) BYPASS ESTIVO:

- Bypass estivo totale con serranda motorizzata installata.

#### 4) VENTILATORI:

- Ventilatori Brushless con motore elettronico e comando modulante;
- Altissima efficienza e bassi livelli di rumorosità.

#### 5) FILTRI:

- Filtro F7 sull'aria di rinnovo ed M5 sull'aria estratta con bassa perdita di carico.
- Facilmente estraibili sia in posizionamento orizzontale che verticale dell'unità.
- Filtri con bassa perdita di carico di efficienza
- ePM 2,5 - 65 % (F7) sull'aria di rinnovo
- ePM 10 - 50 % (M5) sull'aria estratta.
- Di facile estrazione per manutenzione ordinaria, lato estrazione secondo configurazione e disegni.

#### 6) CONFIGURAZIONI:

- Gli attacchi si possono invertire da A a B in cantiere;
- La stessa unità si può installare in orizzontale a soffitto, a basamento oppure in verticale (i piedini sono sempre accessori acquistabili separatamente).

#### 7) VERSIONI:

- Modbus con elettronica I;
- Senza elettronica S.

#### 8) COMANDO:

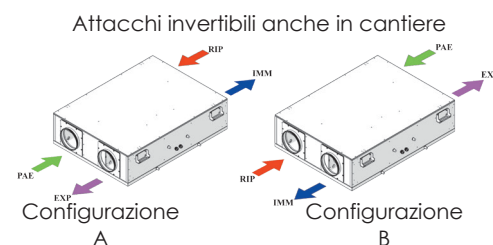
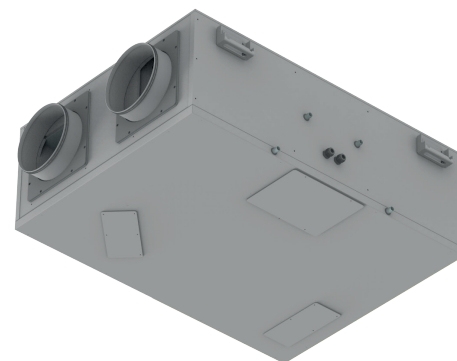
- Modbus 485 con Sensore di CO2/VOC temperatura ed umidità integrati;
- Modbus 485 con Sensore di CO2/VOC temperatura ed umidità integrati e WIFI per la gestione mediante App;
- Senza elettronica comandabile direttamente da una termoregolazione esterna mediante segnale di regolazione 0-10V.

#### 9) KIT ISOLAMENTO AGGIUNTIVO:

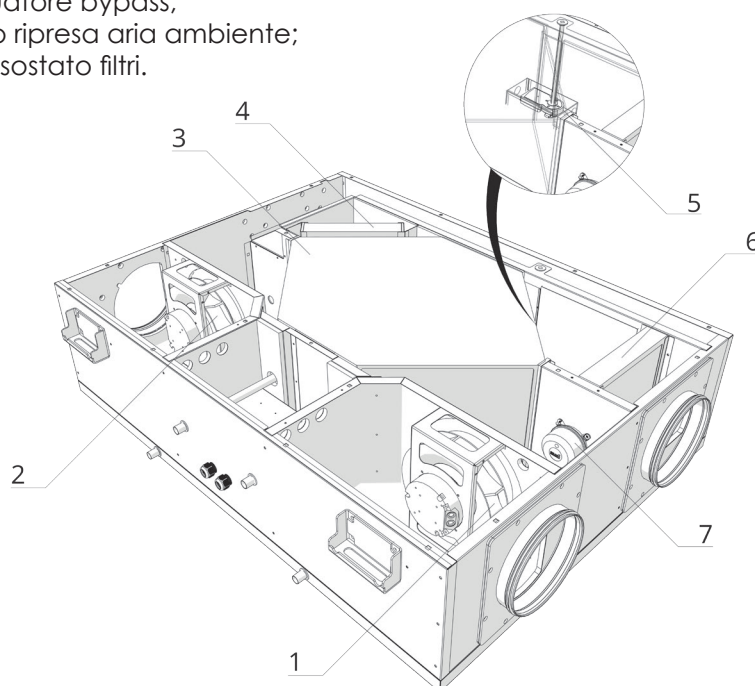
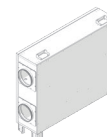
- Accessorio per l'installazione dove ci sono temperature molto rigide.

#### LEGGENDA, ESEMPIO CON CONFIGURAZIONE A:

- 1) Ventilatore di immissione;
- 2) Ventilatore di espulsione;
- 3) Scambiatore (standard in alluminio o in polimero se entalpico);
- 4) Filtro ingresso aria di rinnovo;
- 5) Attuatore bypass;
- 6) Filtro ripresa aria ambiente;
- 7) Pressostato filtri.

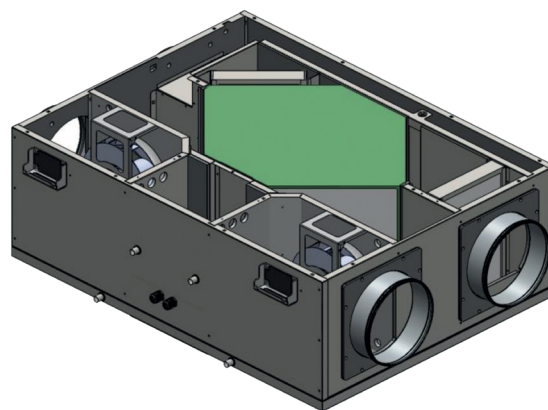
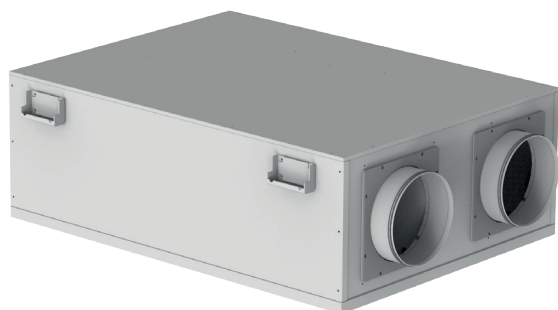


Installazione verticale a pavimento

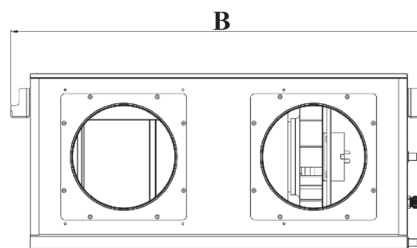
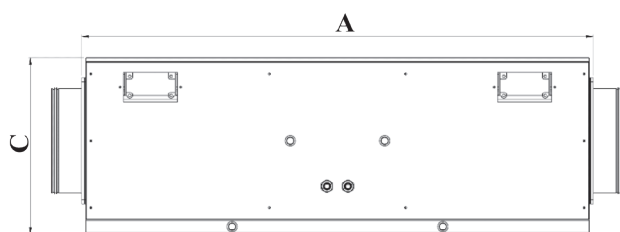


PRESTAZIONI UNITÀ - DATI TECNICI GENERALI

RECEPTO TOP		70	100	150	200	250	300
<i>Ventilatori</i>							
Tipo di Ventilatori		Ventilatori Brushless con motore elettronico e comando modulante.					
Numero Ventilatori	<b>Nr</b>	2	2	2	2	2	2
Portata aria massima	<b>m<sup>3</sup>/h</b>	700	1000	1500	2000	2500	3000
Portata aria nominale	<b>m<sup>3</sup>/h</b>	500	800	1100	1700	2000	2400
Pressione utile disponibile	<b>Pa</b>	120	240	200	140	220	140
<i>Rumore dalla cassa</i>							
Potenza sonora Lw (EN3747)	<b>dB (A)</b>	61	62	64	68	69	72
<i>Rumore nel canale</i>							
Potenza sonora Lw (EN3747)	<b>dB (A)</b>	71	74	76	79	81	83
<i>Scambiatore di calore</i>							
Tipo di scambiatore		Alluminio a flussi incrociati controcorrente					
Efficienza di recupero	<b>%</b>	75/80%	75/80%	75/80%	75/80%	75/80%	75/80%
<i>Dati Riferiti alle seguenti condizioni (UNI EN 13141-7); portata aria nominale; aria esterna 5°C con 72% ur / aria espulsa 25°C con 28% ur</i>							
<i>Filtri</i>							
Classe di filtrazione	Rinnovo	ePM 2.5	ePM 2.5	ePM 2.5	ePM 2.5	ePM 2.5	ePM 2.5
	Estrazione	ePM 10	ePM 10	ePM 10	ePM 10	ePM 10	ePM 10
<i>Dati Elettrici W/(m<sup>3</sup>/h)</i>							
Tensione di alimentazione		230 V/1P+N	230 V/1P+N	230 V/1P+N	230 V/1P+N	400V/3P+N	400V/3P+N
Potenza Max assorbita	<b>W</b>	2 X 145	2 X 170	2 X 310	2 X 390	2 X 750	2 X 950
Corrente Max assorbita	<b>A</b>	1,5	1,5	2,2	4,1	3,2	3,5
Grado di protezione unità		IP X0 – IP44 (con tetto parapigioggia)					



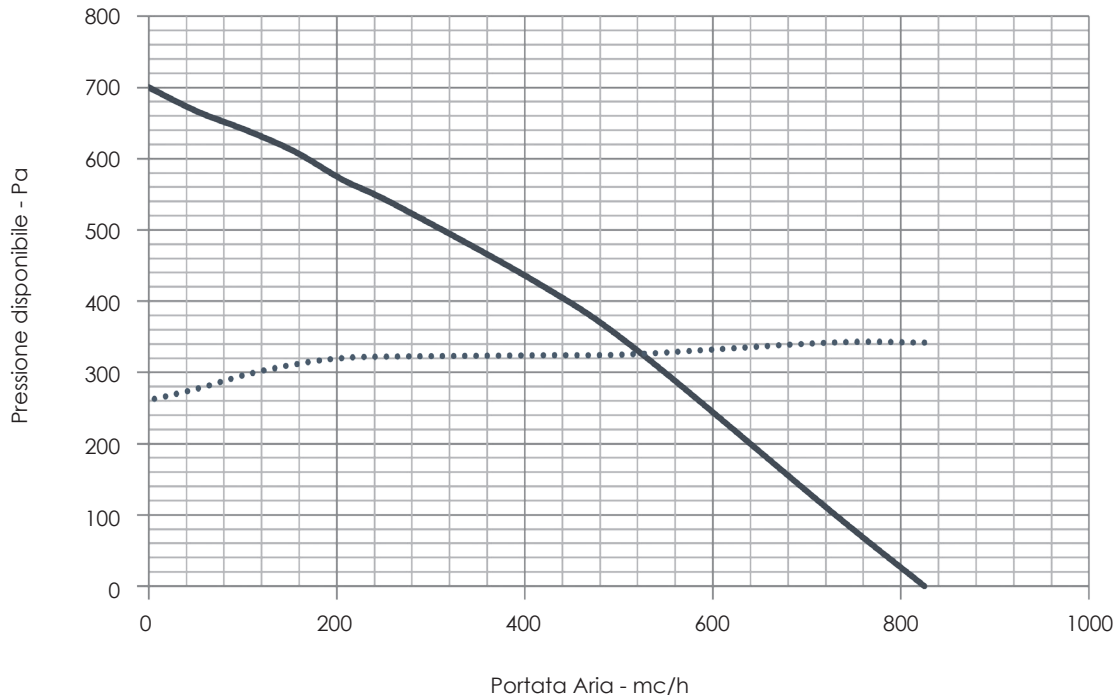
DIMENSIONI



RECEPTO TOP		70	100	150	200	250	300
Lunghezza A	<b>mm</b>	1220	1220	1220	1220	1420	1420
Larghezza B	<b>mm</b>	990	990	990	990	1110	1110
Altezza C	<b>mm</b>	320	420	520	620	720	720
Diametro DN	<b>Ø</b>	200	250	315	355	355	400
Condensa	<b>Ø</b>	18	18	18	18	18	18

**RECEPTO TOP 70**

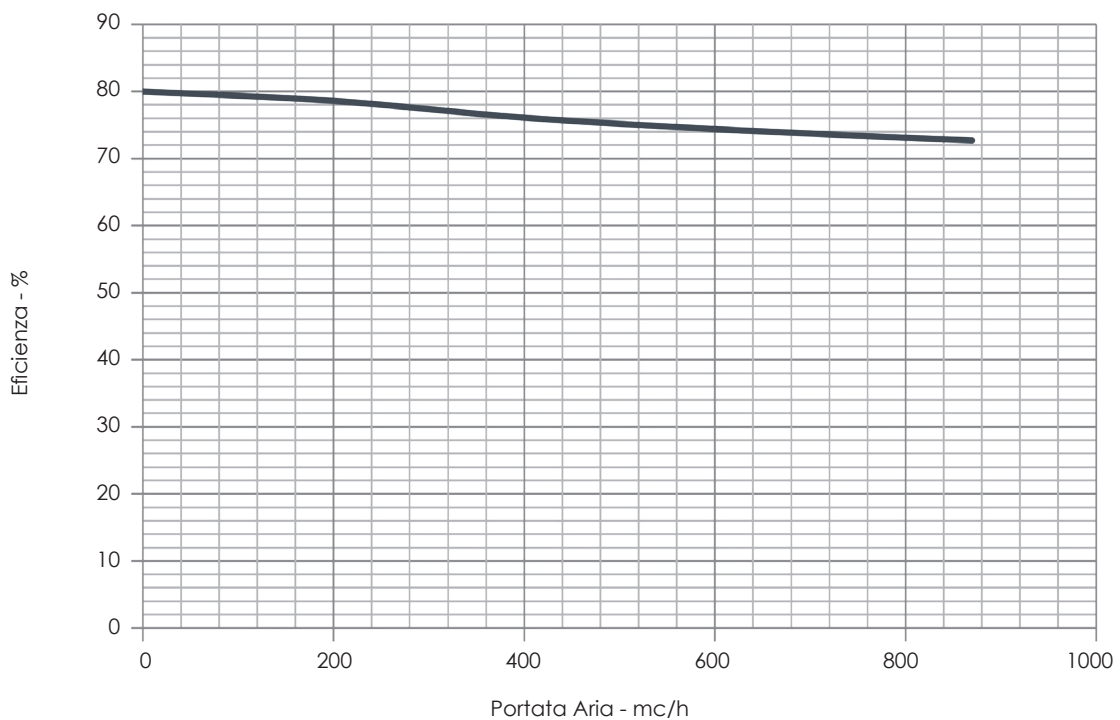
**PRESTAZIONI AERAILICHE**



Velocità	Potenza totale assorbita	Portata	Pressione
Max	0,33 kW	700 m³/h	120 Pa

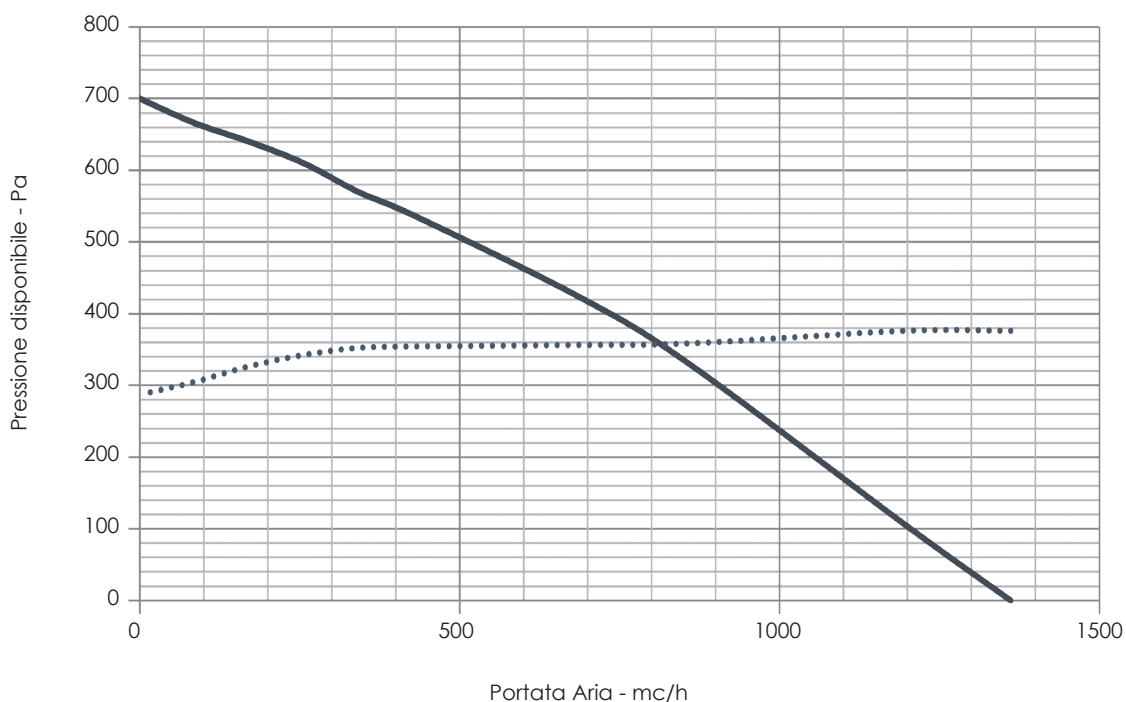
Condizioni riferite alle seguenti condizioni : Aria esterna 5° 72% U.r. - Aria interna 25° 28% U.r.

**PRESTAZIONI RECUPERATORE**



**RECEPTO TOP 100**

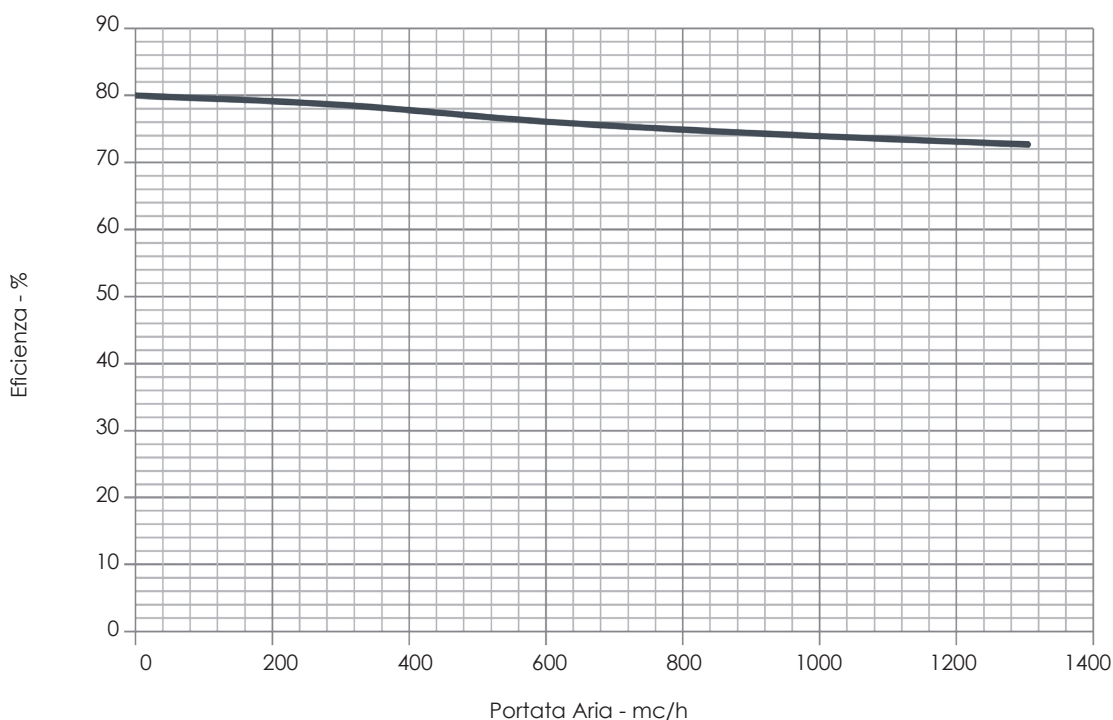
**PRESTAZIONI AERAILICHE**



Velocità	Potenza totale assorbita	Portata	Pressione
Max	0,36 kW	1000 m³/h	240 Pa

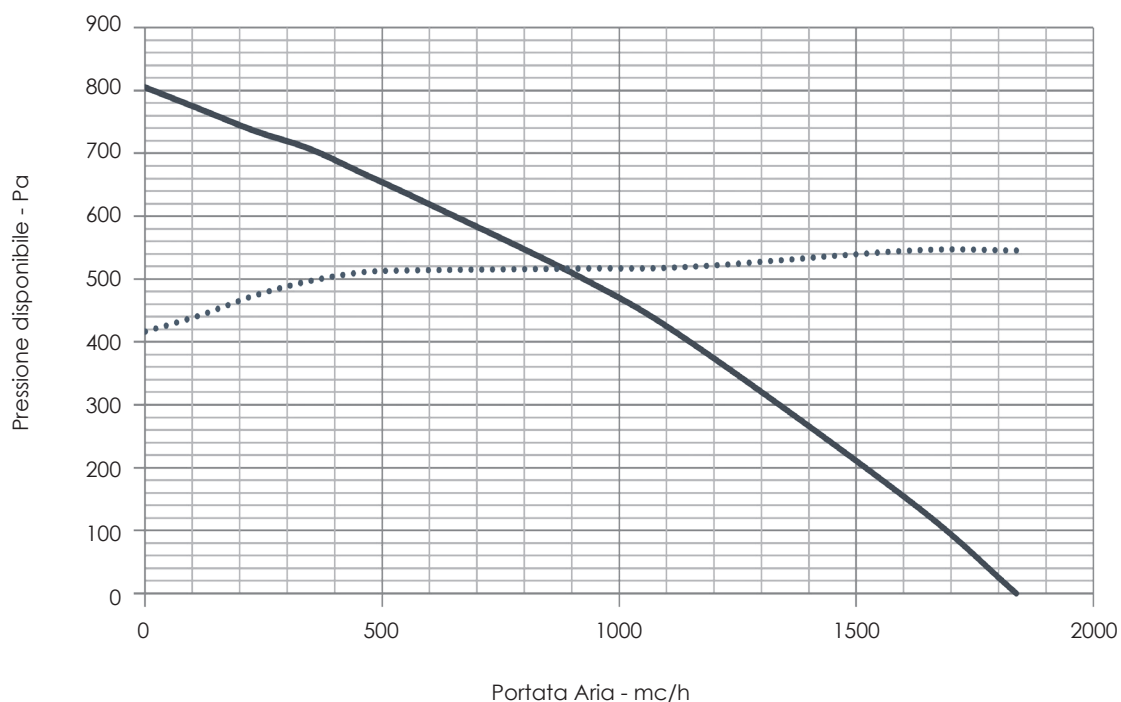
Condizioni riferite alle seguenti condizioni : Aria esterna 5° 72% U.r. - Aria interna 25° 28% U.r.

**PRESTAZIONI RECUPERATORE**



RECEPTO TOP 150

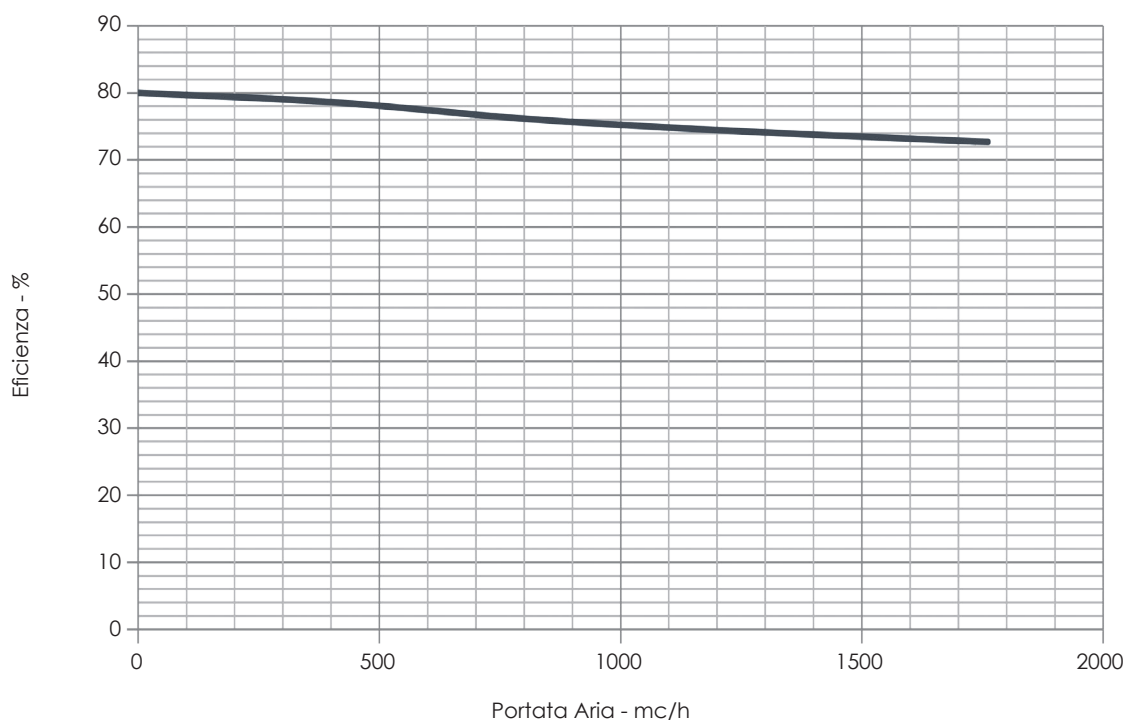
PRESTAZIONI AERAILICHE



Velocità	Potenza totale assorbita	Portata	Pressione
Max	0,53 kW	1500 m³/h	200 Pa

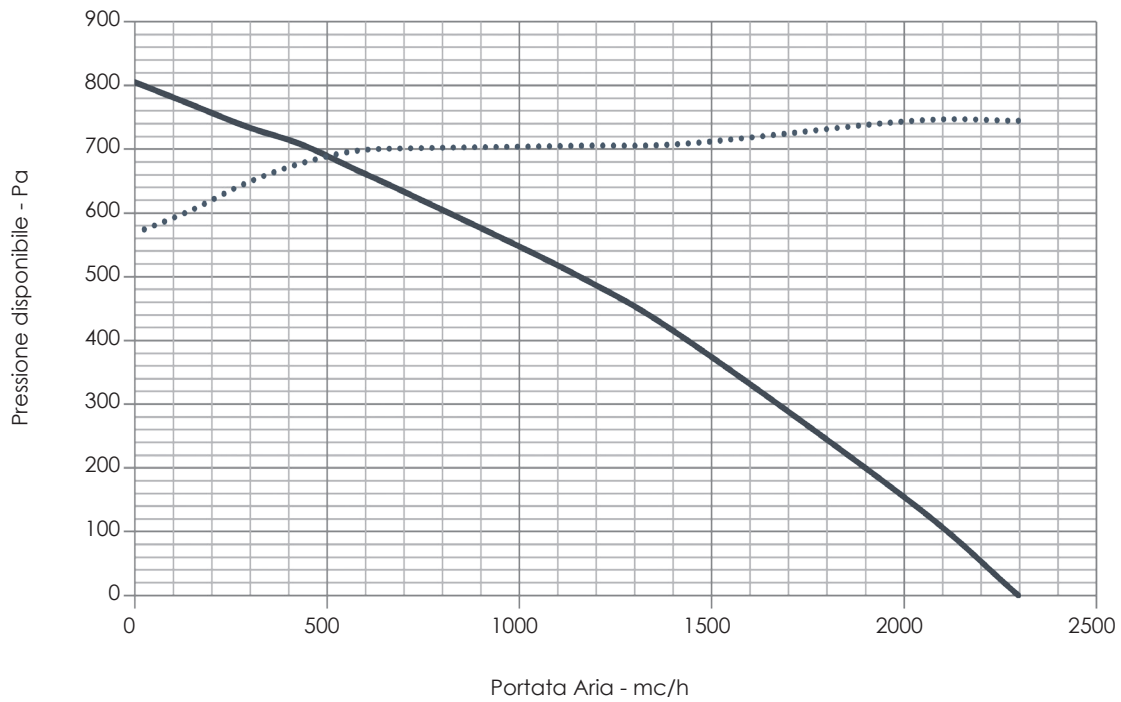
Condizioni riferite alle seguenti condizioni : Aria esterna 5° 72% U.r. - Aria interna 25° 28% U.r.

PRESTAZIONI RECUPERATORE



**RECEPTO TOP 200**

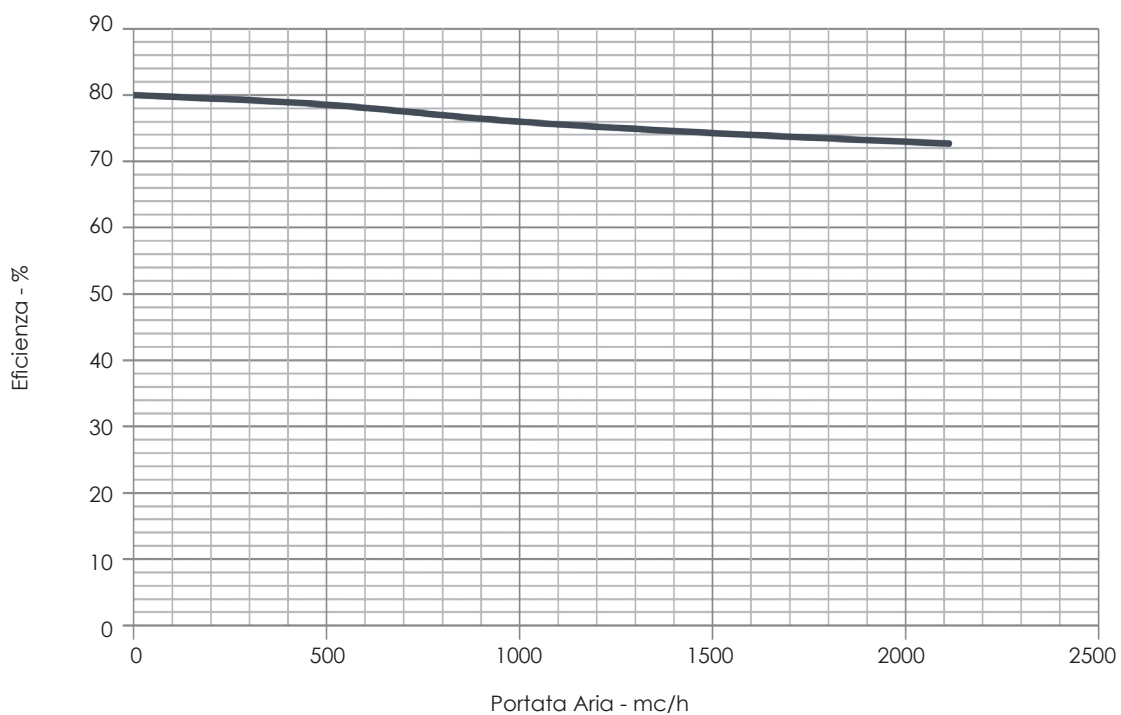
**PRESTAZIONI AERAILICHE**



Velocità	Potenza totale assorbita	Portata	Pressione
Max	0,75 kW	2000 m³/h	140 Pa

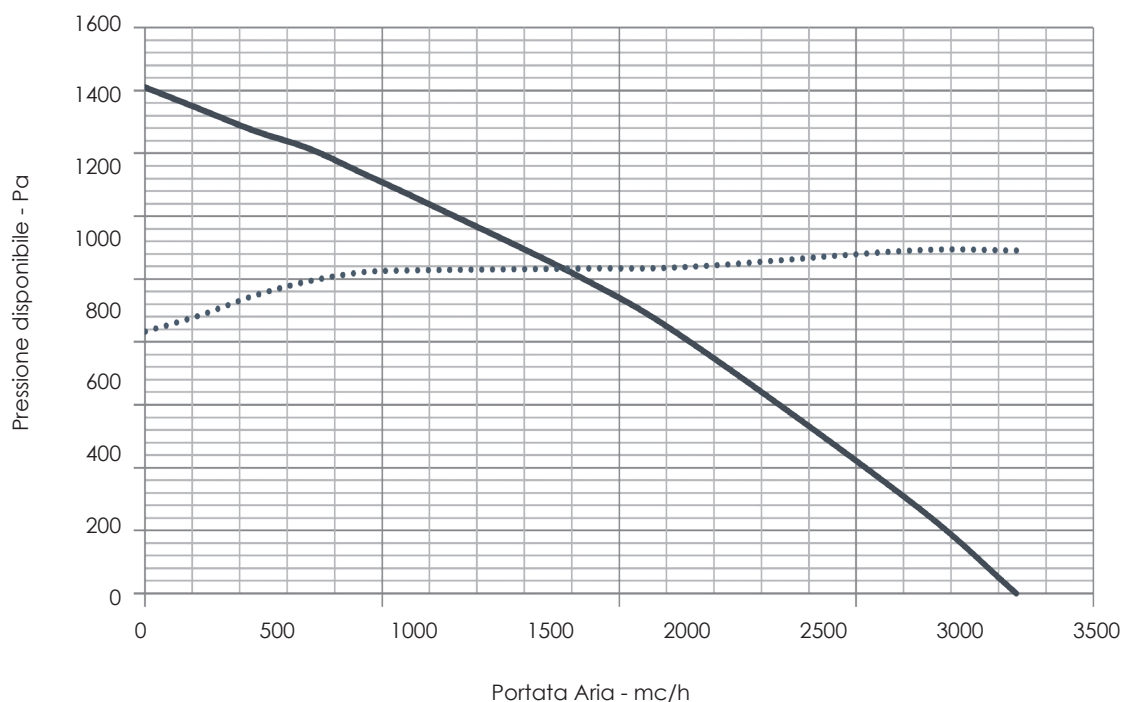
Condizioni riferite alle seguenti condizioni : Aria esterna 5° 72% U.r. - Aria interna 25° 28% U.r.

**PRESTAZIONI RECUPERATORE**



RECEPTO TOP 250

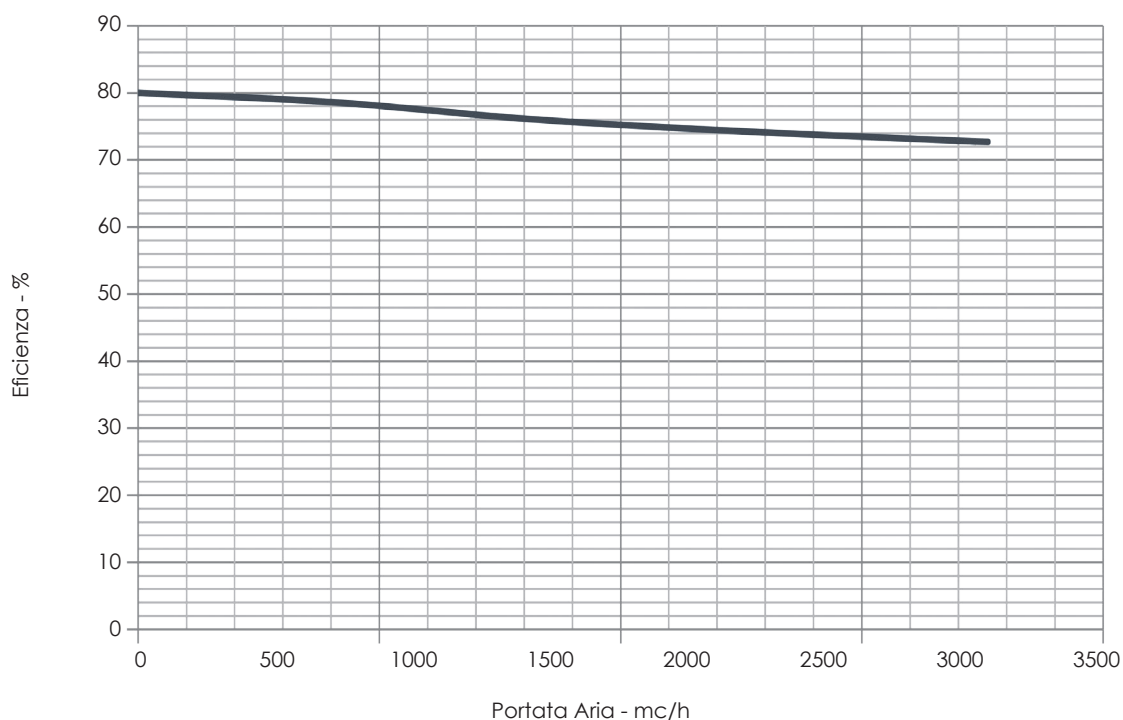
PRESTAZIONI AERAILICHE



Velocità	Potenza totale assorbita	Portata	Pressione
Max	1,3 kW	2500 m³/h	220 Pa

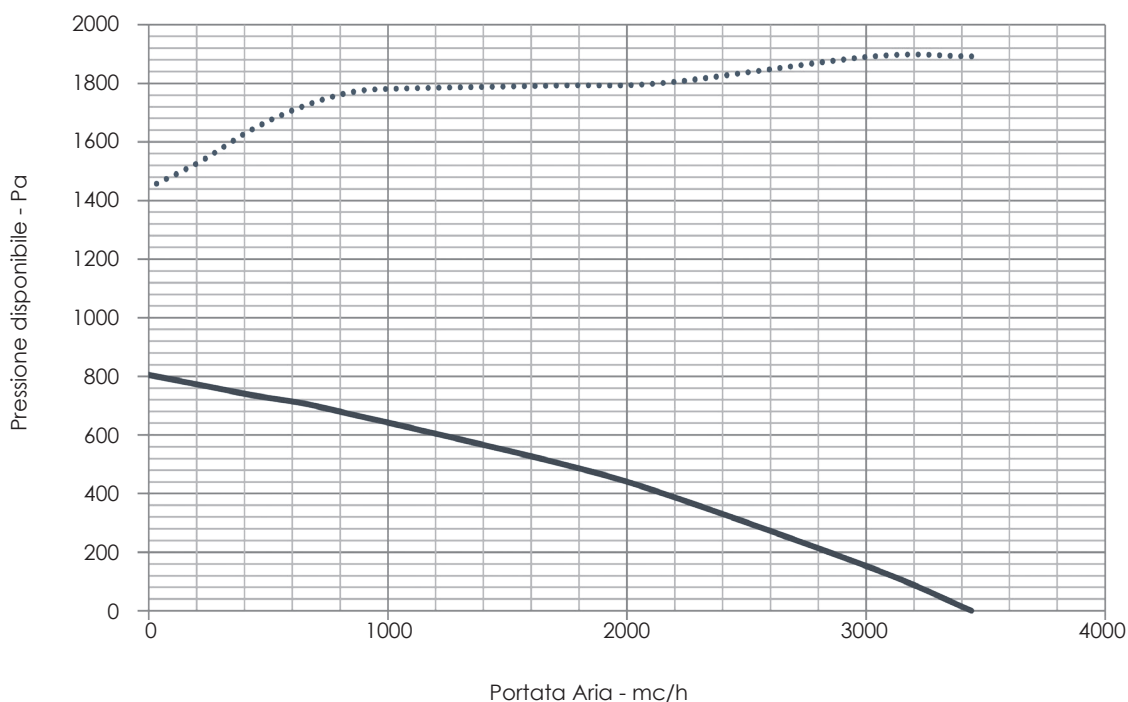
Condizioni riferite alle seguenti condizioni : Aria esterna 5° 72% U.r. - Aria interna 25° 28% U.r.

PRESTAZIONI RECUPERATORE



**RECEPTO TOP 300**

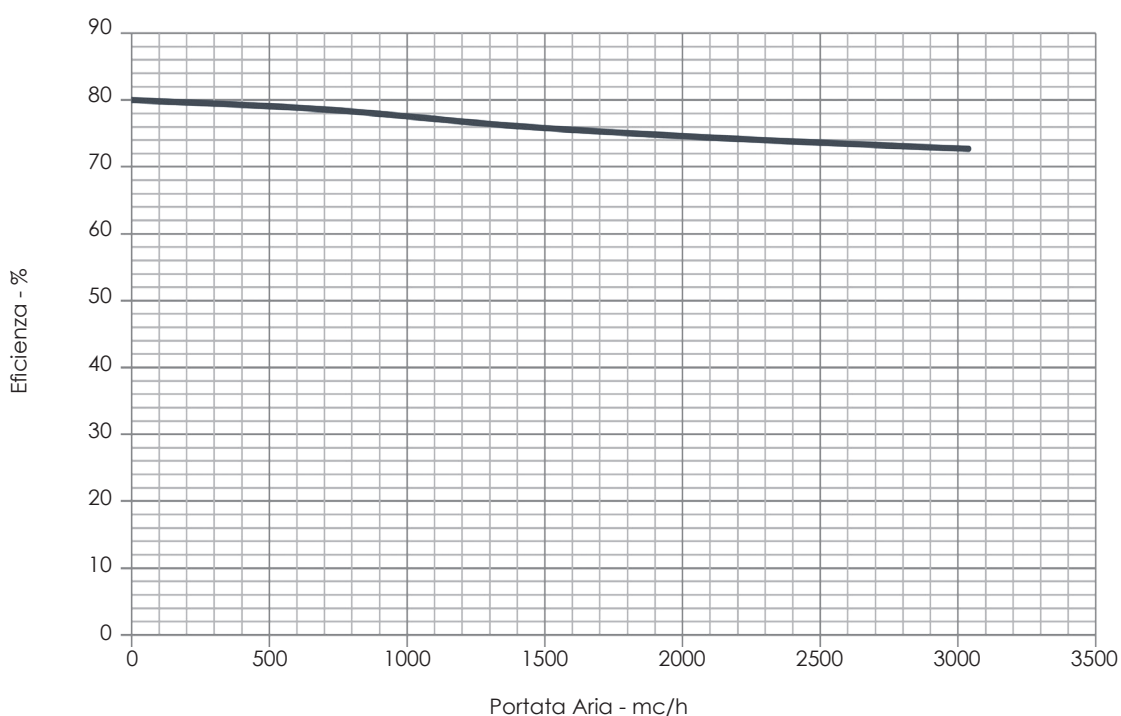
**PRESTAZIONI AERAILICHE**



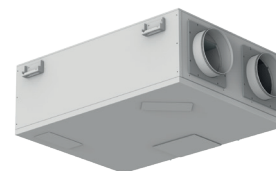
Velocità	Potenza totale assorbita	Portata	Pressione
Max	1,89 kW	3000 m³/h	160 Pa

Condizioni riferite alle seguenti condizioni : Aria esterna 5° 72% U.r. - Aria interna 25° 28% U.r.

**PRESTAZIONI RECUPERATORE**



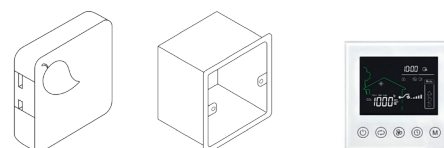
LISTINO



RECEPTO TOP ZS

Descrizione	Codice
RECEPTO TOP 70 Z S (senza comando)	1060RT070ZSS
RECEPTO TOP 100 Z S (senza comando)	1060RT100ZSS
RECEPTO TOP 150 Z S (senza comando)	1060RT150ZSS
RECEPTO TOP 200 Z S (senza comando)	1060RT200ZSS
RECEPTO TOP 250 Z S (senza comando)	1060RT250ZSS
RECEPTO TOP 300 Z S (senza comando)	1060RT300ZSS

COMANDI X RECEPTO TOP ZS



Descrizione	Codice
TDV Regolatore per versioni elettronica S	0848SCOTDVES
SQV Regolatore qualità dell'aria x TDV elettronica S	0848SCOSQVES
TDV Scatola da incasso	0848SCOTDVM

RECEPTO TOP ZI



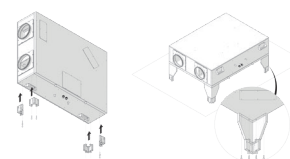
Descrizione	Codice
RECEPTO TOP 70 Z I (senza comando)	1060RT070ZSI
RECEPTO TOP 100 Z I (senza comando)	1060RT100ZSI
RECEPTO TOP 150 Z I (senza comando)	1060RT150ZSI
RECEPTO TOP 200 Z I (senza comando)	1060RT200ZSI
RECEPTO TOP 250 Z I (senza comando)	1060RT250ZSI
RECEPTO TOP 300 Z I (senza comando)	1060RT300ZSI

COMANDI X RECEPTO TOP ZI



Descrizione	Codice
CNV2-B Comando Nero con sensore CO2/VOC+T+UR - Modbus 485 x Verioni I	0848SCOLCNM2
CNV2-W Comando Bianco con sensore CO2/VOC+T+UR - Modbus 485 x Verioni I	0848SCOLCBM2
CNW2-B Comando Nero con sensore CO2/VOC+T+UR - Wifi x Verioni I	0848SCOLCNW2
CNW2-W Comando Bianco con sensore CO2/VOC+T+UR - Wifi x Verioni I	0848SCOLCBW2

ACCESSORI X INSTALLAZIONE A PAVIMENTO

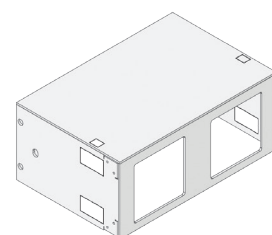


Descrizione	Codice
Kit piedini per installazione verticale a Pavimento (4 angoli)	1060SARN0071
Kit Piedini per installazione orizzontale a Pavimento (4 angoli + 1 centrale)	1060SARN0072



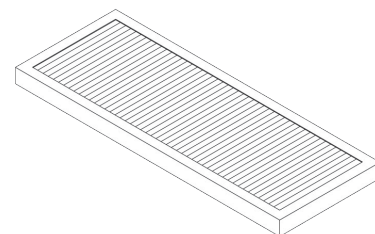
### ACCESSORI X INTEGRAZIONE

Descrizione	Codice
VDZ2 Valvola di zona motorizzata On off a 2 vie attacchi 3/4" passaggio 1"	1060SARE0250
VDZ2 Valvola di zona motorizzata On off a 2 vie attacchi 1" passaggio 1" 1/4	1060SARE0251
VDZ3 Valvola di zona motorizzata On off a 3 vie attacchi 3/4" passaggio 1"	1060SARE0260
VDZ3 Valvola di zona motorizzata On off a 3 vie attacchi 1" passaggio 1" 1/4	1060SARE0261



### ACCESSORI X INSTALLAZIONE ESTERNA

Descrizione	Codice
TETTO x RECEPTO TOP 70-100-150-200 INSTALLAZIONE ORIZZONTALE	1060SARN0056
TETTO x RECEPTO TOP 250-300 INSTALLAZIONE ORIZZONTALE	1060SARN0057
TETTO x RECEPTO TOP 70 INSTALLAZIONE VERTICALE	1060SARN0051
TETTO x RECEPTO TOP 100 INSTALLAZIONE VERTICALE	1060SARN0052
TETTO x RECEPTO TOP 150 INSTALLAZIONE VERTICALE	1060SARN0053
TETTO x RECEPTO TOP 200 INSTALLAZIONE VERTICALE	1060SARN0054
TETTO x RECEPTO TOP 250-300 INSTALLAZIONE VERTICALE	1060SARN0055
KIT ISOLANTE AGGIUNTIVO x RECEPTO TOP 70	1060SARN0061
KIT ISOLANTE AGGIUNTIVO x RECEPTO TOP 100	1060SARN0062
KIT ISOLANTE AGGIUNTIVO x RECEPTO TOP 150	1060SARN0063
KIT ISOLANTE AGGIUNTIVO x RECEPTO TOP 200	1060SARN0064
KIT ISOLANTE AGGIUNTIVO x RECEPTO TOP 250-300	1060SARN0065



### FILTRI DI RICAMBIO

Descrizione	Codice
KIT FILTRI DI RICAMBIO x RECEPTO TOP 70	1060SARN0081
KIT FILTRI DI RICAMBIO x RECEPTO TOP 100	1060SARN0082
KIT FILTRI DI RICAMBIO x RECEPTO TOP 150	1060SARN0083
KIT FILTRI DI RICAMBIO x RECEPTO TOP 200	1060SARN0084
KIT FILTRI DI RICAMBIO x RECEPTO TOP 250-300	1060SARN0085