

## INDUSSY 2

BARRIERA D'ARIA PER SETTORE INDUSTRIALE

### VANTAGGI

Portate d'aria sino a 18.500 m<sup>3</sup>/h.  
 Installazione orizzontale o verticale.  
 Assemblaggio semplice dei moduli.  
 Straw-System Technology per un flusso d'aria compatto e lineare.  
 Ampia gamma di accessori.

### APPLICAZIONI E UTILIZZO

Previene l'ingresso dell'aria esterna nei locali industriali, hall, hangars, garages.

### GAMMA

#### 3 lunghezze

- 1650, 2200, 2750 mm, con portate d'aria sino a 18.500 m<sup>3</sup>/h.

#### 3 tipologie

- SC: senza riscaldamento.
- EL: riscaldamento elettrico. Potenza da 24,3 kW a 40,5 kW.
- EC: riscaldamento acqua calda con potenze da 37 a 154 kW. Lancio fino a 8 m in altezza e sino a 12 m in larghezza con due lame contrapposte.

### OPZIONI

- Gamma con motori ECM, prezzi a richiesta.



### DENOMINAZIONE

Modello	Taglia	Tipologia
Indussy 2	1650	SC
	2200	EL
	2700	EC

Listino prezzi pag. 23

### COSTRUZIONE E COMPOSIZIONE

#### Involucro

- Grado di protezione IP20.
- Struttura in acciaio verniciato RAL9016.

#### Ventilatore

- Elicoidale.

#### Alimentazione

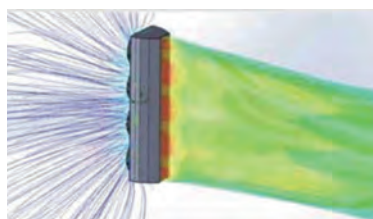
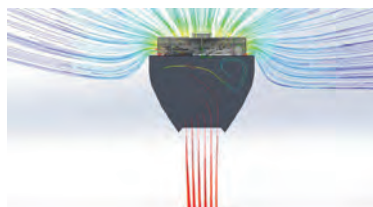
- Modelli EL (con batteria elettrica): 400V+N per la batteria/ monofase 230 V per il motore.
- Modelli EC (batteria acqua): SC (senza riscaldamento) monofase 230 V.

#### Sistema di regolazione

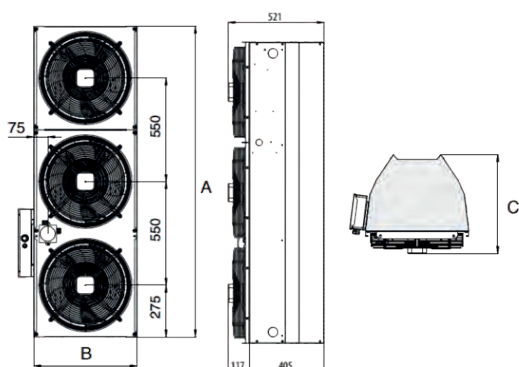
Permette di pilotare la barriera con uno o più contatti esterni sonda di temperatura, micro interruttore da porta, timer di programmazione.

### STRAW-SYSTEM TECHNOLOGY

Sistema che permette di migliorare la linearità del flusso, grazie all'equilibratura dell'aria e la soppressione delle turbolenze.



### DIMENSIONI



Modello	Dimensioni [mm]			Peso [Kg] SC/EL/EC	Motori
	A lunghezza	B larghezza	C profondità		
Indussy 2	1650	1650	551	51/55/60	3
	2200	2200	551	69/74/78	4
	2750	2750	551	83/89/98	5

Le 3 lunghezze 1650, 2200 e 2750 mm possono essere combinate tra loro per ottenere la lunghezza o l'altezza desiderata.

CARATTERISTICHE TECNICHE

Modello	H installaz. max m*	Q [m³/h]	Livello sonoro dB[A]		Potenza di riscaldamento [kW]	Nr motori per modulo	Alimentazione motori [V/A]	Alimentazione resist. elettrica [V/A]	
			3 m**	5 m**					
Indussy 2	1650 SC	7,5	11.550	67,5	63	-	3	230/3,9	-
	1650 EC	7,5	10.300	67,5	63,1	50,4/75,2/91,3***	3	230/3,9	-
	1650 EL	7,5	11.500	67,5	63	24,3	3	230/3,9	400/35,2
	2200 SC	8	15.100	69,3	64,9	-	4	230/5,1	-
	2200 EC	8	13.700	68,4	64	67,6/101/123***	4	230/5,1	-
	2200 EL	8	15.100	69,3	64,9	32,4	4	230/5,1	400/47,0
	2750 SC	7,5	18.500	71,1	66,7	-	5	230/6,5	-
	2750 EC	7,5	17.000	70	65,5	84,5/127/154***	5	230/6,7	-
	2750 EL	7,5	18.500	71,1	66,7	40,5	5	230/6,5	400/58,6

\* Distanza alla quale la velocità dell'aria passa al di sotto dei 3m/s, condizioni ottimali previste dalla norma ISO 27327-1.

\*\* Livello di pressione sonora in dB(A) a 3 m conformi alle norme EN ISO 3743 e 3744.

\*\*\* 1° Valore temperatura acqua 70/50°C e temperatura dell'aria a 15°C.  
2° Valore temperatura acqua 90/70°C e temperatura dell'aria a 15°C.  
3° Valore temperatura acqua 110/80°C e temperatura dell'aria a 15°C.

REGOLAZIONE

Tipo di regolatore	RB1-7A	STRA1	IC-M
Numero di velocità	3	5	5
Riscaldamento elettrico	✓		✓
Riscaldamento acqua	✓ On/Off		✓ 0-10 V
Contatto porta	✓	✓	✓
Termostato	✓		✓
Indicatore apertura porta	✓		✓
Protezione anti-gelo	✓		✓
Collegamento Master/Slave max	✓ sino a 6		✓
Funzione GTC			✓
<b>Regolazione con comando remoto</b>	<b>RB1</b>		
Ampere/Alimentazione	7A / 230V		
Controllo sino a	5 motori (30 se montati in serie)		
<b>Regolazione manuale</b>	<b>STRA1</b>		
Ampere/Alimentazione	5A / 230V	7,5A / 230V	16A / 230V
Controllo sino a	3 motori	5 motori	12 motori
<b>Regolazione GTC</b>	<b>IC-M</b>		
Programmazione oraria	5A / 230V	7A / 230V	16A / 230V
Comando master/slave, fino a 11 barriere	3 motori	5 motori	11 motori

ACCESSORI DI SUPPORTO

- Kit sospensione muro o soffitto.
- Barre di supporto.
- Piedistallo orientabile.
- Barre di fissaggio a pavimento.
- Sonda di temperatura.
- Micro interruttore-porta.
- Timer programmabile SH.
- Valvola termostatica.

ACCESSORI DI REGOLAZIONE

- Contattori di potenza per INDUSSY 2 EL.